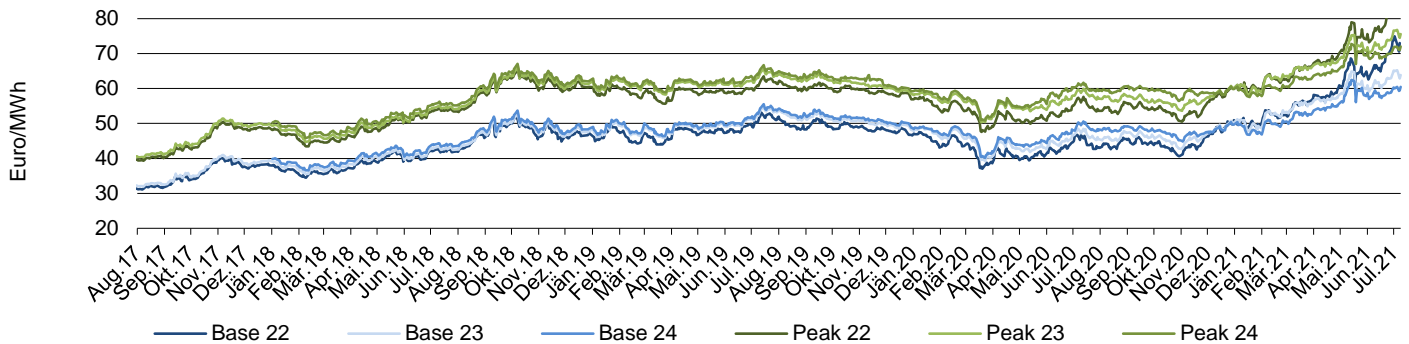


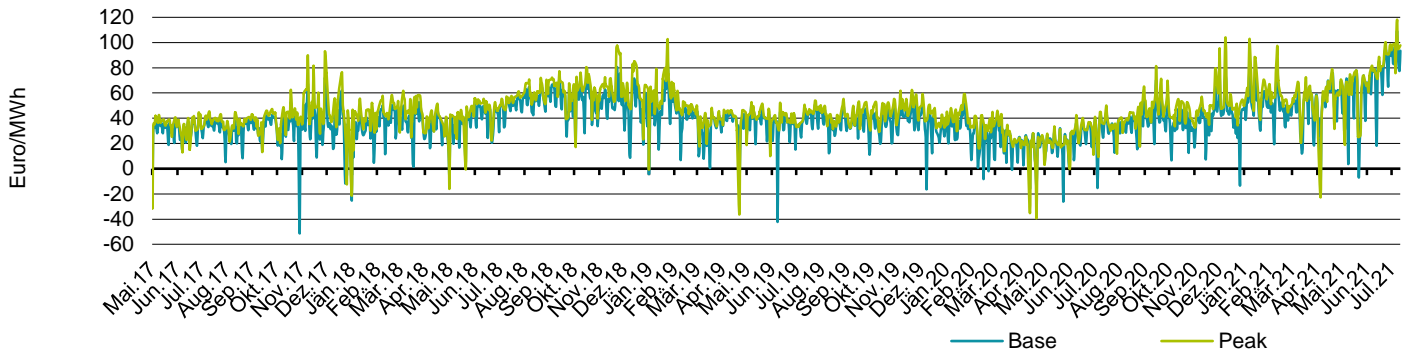
Ausgabe vom 12.07.2021

Terminmarkt aktuell EEX DE (ab 01.05.2017)



Das Cal+1 schloss am Freitag der vergangenen KW 27 mit 73 €/MWh für Base (Vorwoche 73,8 €/MWh) und mit 84,6 €/MWh für Peak (Vorwoche 85,4 €/MWh).

Spotmarkt aktuell EPEX Spot DE (ab 01.05.17)



Das Wochenmittel am Spotmarkt lag in der vergangenen KW 27 bei 90,33 €/MWh (Vorwoche 89,33 €/MWh) für Base und bei 98,24 €/MWh (Vorwoche 95,67 €/MWh) für Peak.

Notierungen des letzten Handelstages - Stand 09.07.2021

Terminmarkt	Base	Peak	Spotmarkt	Base	Peak
Cal22	73,00	84,60	Ø Preis Mai 21	53,35	60,21
Cal23	63,85	75,62	Ø Preis Jun 21	74,08	82,21
Cal24	60,50	72,00	Ø Preis Jul 21	89,86	97,57

Ausblick

Termin: Der Terminmarkt an der deutschen Strombörse startet etwas leichter in die aktuelle Handelswoche. Das Frontjahr Base liegt derzeit bei 72,00 €/MWh und somit um rund 0,50 €/MWh unter dem Schlusskurs vom Freitag.

Spot: Für die neue Woche wird weiterhin mit einer sehr moderaten Erneuerbaren-Einspeisemengen gerechnet. (ca. 11 und 14 Gigawatt) Aktuell wird lediglich ein etwas stärkeres Windaufkommen in der zweiten Wochenhälfte sowie höhere Temperaturen prognostiziert.

Erläuterungen

Am **Terminmarkt** werden Standardprodukte für zukünftige Stromlieferungen gehandelt. Die Standardprodukte unterscheidet man nach ihrer Qualität (Base: Mo-So 00-24h / Peak: Mo-Fr 08-20h) und nach dem Lieferzeitraum (Monats-, Quartals- und Jahreskontrakte). Die abgebildeten Terminmarktgrafiken zeigen die Entwicklung des Strompreises von Jahresprodukten des jeweiligen Folgejahres (Frontyear).

Am **Spotmarkt** werden Stundenkontrakte für den jeweiligen Folgetag (Day-ahead Handel) gehandelt. Der Spothandel mit Strom dient der Optimierung von Lieferverträgen im Kurzfristbereich.

DISCLAIMER: Dieser Bericht dient ausschließlich der Information und ist weder ein Angebot noch eine Einladung zum Kauf. Bei den zukunftsgerichteten Angaben handelt es sich um Prognosen und Einschätzungen, nicht um Tatsachen. Diese Angaben beruhen auf den uns im Zeitpunkt der Erstellung des Berichts erkennbaren und verfügbaren Informationen und Erwartungen. Es besteht die Möglichkeit, dass sich die tatsächliche Entwicklung von den Prognosen wesentlich unterscheidet. Eine Haftung oder Garantie für Aktualität, Richtigkeit, Angemessenheit oder Vollständigkeit der Angaben im Bericht wird weder ausdrücklich noch konkludent übernommen. Der Kunde trifft seine Entscheidungen eigenverantwortlich und auf eigenes Risiko. Dieser Bericht darf ohne Zustimmung der VERBUND Energy4Business GmbH nicht vervielfältigt oder an andere Personen weiterverteilt werden.

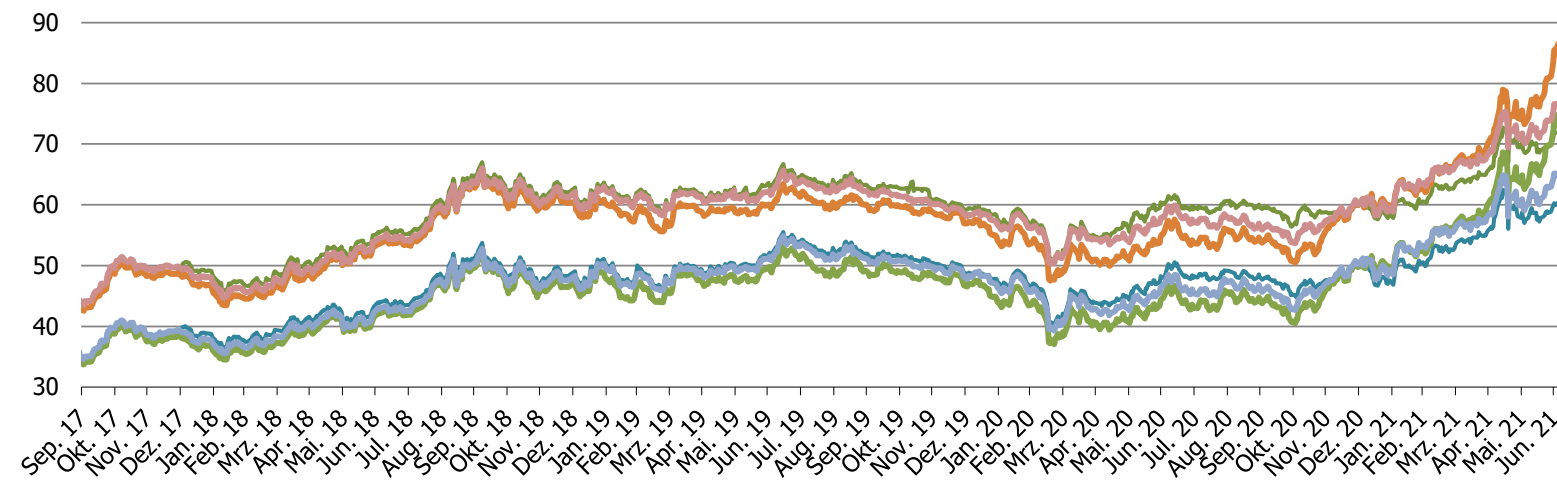
Entwicklung am Terminmarkt - Preis für das Frontyear (EEX DE)*

Produkt Ø im Jahr	Cal-09 2008	Cal-10 2009	Cal-11 2010	Cal-12 2011	Cal-13 2012	Cal-14 2013	Cal-15 2014	Cal-16 2015	Cal-17 2016	Cal-18 2017	Cal-19 2018	Cal-20 2019	Cal-21 2020	Cal-22 (y2d) 2021
Base	70,37	49,17	49,90	56,03	49,27	39,06	35,08	30,90	26,58	32,40	44,08	47,77	40,26	58,63
Peak	99,46	69,75	64,48	68,96	60,83	49,66	44,38	38,96	33,51	40,54	54,20	57,61	49,14	69,02

Die angegebenen Preise sind die Ø Preise der Schlusskurse des jeweiligen Produkts Cal des Vorjahres (1.1 bis 31.12).
* z.B. der Ø Settlementpreise für CAL09 Base ergibt vom 01.01.08 bis 31.12.08 70,37 €/MWh.

Terminmarkt EEX DE

Entwicklung am Terminmarkt EEX DE seit 01.05.2017 (Preise für 20/21/22)



Terminmarkt EEX DE

Entwicklung am Spotmarkt BASE (EPEX Spot DE Monatsmittelwerte)

BASE YTD 2021 57,12

	Jan	Feb	Mrz	Apr	Mai	Jun	Jul	Aug	Sep	Okt	Nov	Dez	Ø Spot	Termin*
2007	31,85	31,65	25,91	31,06	32,82	35,77	29,31	29,31	34,52	56,90	64,91	51,68	37,99	55,00
2008	56,00	59,47	53,33	67,46	56,24	73,24	69,94	61,76	88,30	85,65	63,72	54,55	65,76	55,83
2009	57,12	47,79	37,19	33,05	30,93	33,21	35,52	36,07	39,58	44,54	35,94	35,69	38,85	70,37
2010	42,21	41,73	39,19	40,04	41,17	43,34	45,83	39,80	45,86	50,30	48,53	55,55	44,49	49,17
2011	50,13	50,86	54,47	51,58	56,83	52,30	46,40	48,57	52,64	51,65	55,36	42,90	51,12	49,90
2012	39,89	54,92	41,13	43,57	38,85	38,81	41,02	44,90	44,67	43,93	44,79	35,51	42,60	56,03
2013	43,31	44,62	39,10	37,92	32,06	27,82	36,42	38,23	41,71	37,72	39,22	35,75	37,78	49,27
2014	35,87	33,59	31,04	31,58	30,63	31,52	31,88	27,79	34,79	35,25	36,37	32,89	32,76	39,06
2015	28,72	36,72	31,32	29,72	25,35	30,06	35,00	31,61	31,88	39,37	32,39	27,78	31,63	35,08
2016	29,03	21,99	24,29	24,21	22,54	27,69	27,19	27,18	30,49	37,13	38,22	37,49	28,98	30,90
2017	52,37	39,70	31,70	28,87	30,46	30,00	33,01	30,85	34,35	28,38	40,37	30,77	34,33	26,58
2018	29,46	40,12	37,37	32,06	33,54	42,42	49,54	56,19	54,83	53,15	56,68	48,13	44,67	32,40
2019	49,39	42,82	30,63	36,96	37,84	32,52	39,69	36,85	35,75	36,95	41,00	31,97	37,53	44,08
2020	35,03	21,92	22,48	17,09	17,60	26,18	30,06	34,86	43,69	33,97	38,79	43,52	30,43	47,79
2021	52,81	48,70	47,14	53,61	53,35	74,08	89,86						71,24	40,26

Spot Base

Entwicklung am Spotmarkt PEAK (EEX Spot DE Monatsmittelwerte)

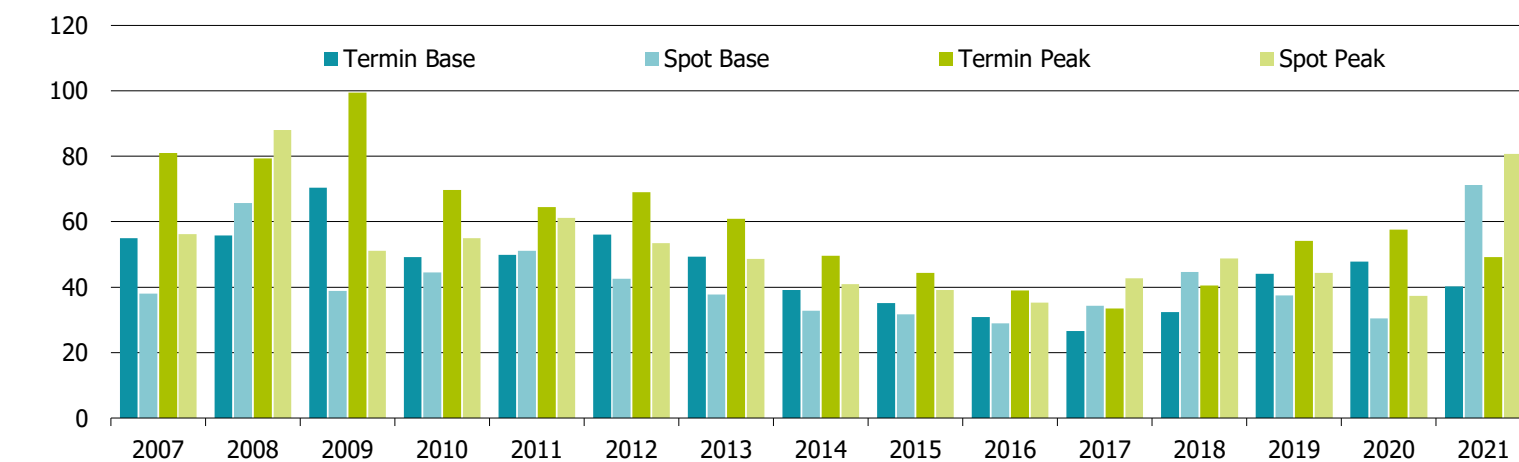
Peak YTD 2021 64,37

	Jan	Feb	Mrz	Apr	Mai	Jun	Jul	Aug	Sep	Okt	Nov	Dez	Ø Spot	Termin*
2007	46,70	42,71	32,57	42,41	47,58	58,01	42,45	38,95	49,07	82,84	107,84	81,92	56,16	81,04
2008	74,10	74,00	68,39	88,91	75,38	103,00	92,35	79,47	116,46	118,35	91,84	73,42	88,07	79,33
2009	76,26	60,76	45,57	41,68	41,55	42,33	45,34	48,99	52,51	62,62	48,50	48,30	51,15	99,46
2010	52,60	52,65	47,50	47,02	52,96	54,95	56,13	49,23	54,81	60,94	60,07	70,81	55,02	69,75
2011	63,46	61,65	60,71	58,30	67,03	61,89	56,68	62,38	62,21	69,27	53,47	53,47	61,14	64,48
2012	50,60	71,34	48,18	51,39	45,61	50,35	51,14	53,02	54,66	53,76	58,41	53,78	53,43	68,96
2013	55,74	56,08	50,04	45,99	40,34	38,00	44,52	47,59	54,27	48,08	53,80	50,38	48,69	60,83
2014	47,66	43,79	38,11	36,44	37,04	38,16	36,82	35,03	41,18	44,20	49,98	43,58	40,98	49,66
2015	39,03	46,50	37,92	33,27	30,87	35,27	40,73	37,77	38,78	48,82	43,00	37,19	39,06	44,38
2016	40,06	28,96	27,34	26,92	28,88	32,13	30,84	31,30	34,79	44,18	48,05	49,75	35,24	38,96
2017	72,63	50,00	37,18	34,36	33,39	33,16	38,19	36,17	38,82	39,50	55,09	44,62	42,70	33,51
2018	37,86	48,29	46,53	36,45	37,28	48,31	55,22	62,21	62,20	60,75	68,51	62,43	48,82	40,54
2019	60,75	49,41	37,48	37,39	40,90	40,63	43,57	41,87	41,60	46,02	50,31	42,85	44,37	54,20
2020	42,53	33,30	28,61	14,51	21,45	30,09	34,28	40,54	52,31	43,53	49,11	57,87	37,38	57,61
2021	63,25	60,12	55,11	53,04	60,21	82,21	97,57						80,79	49,14

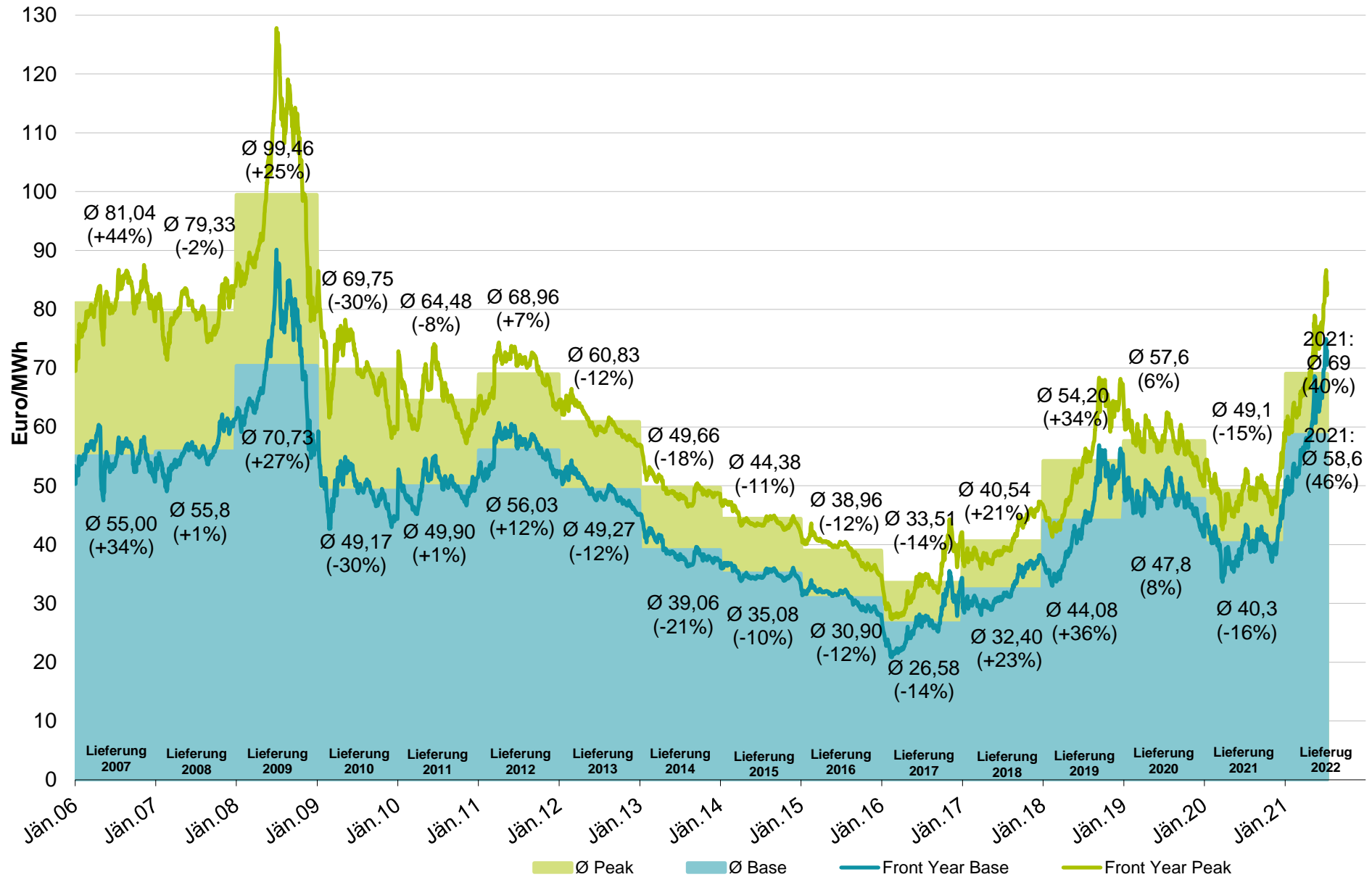
Spot Peak

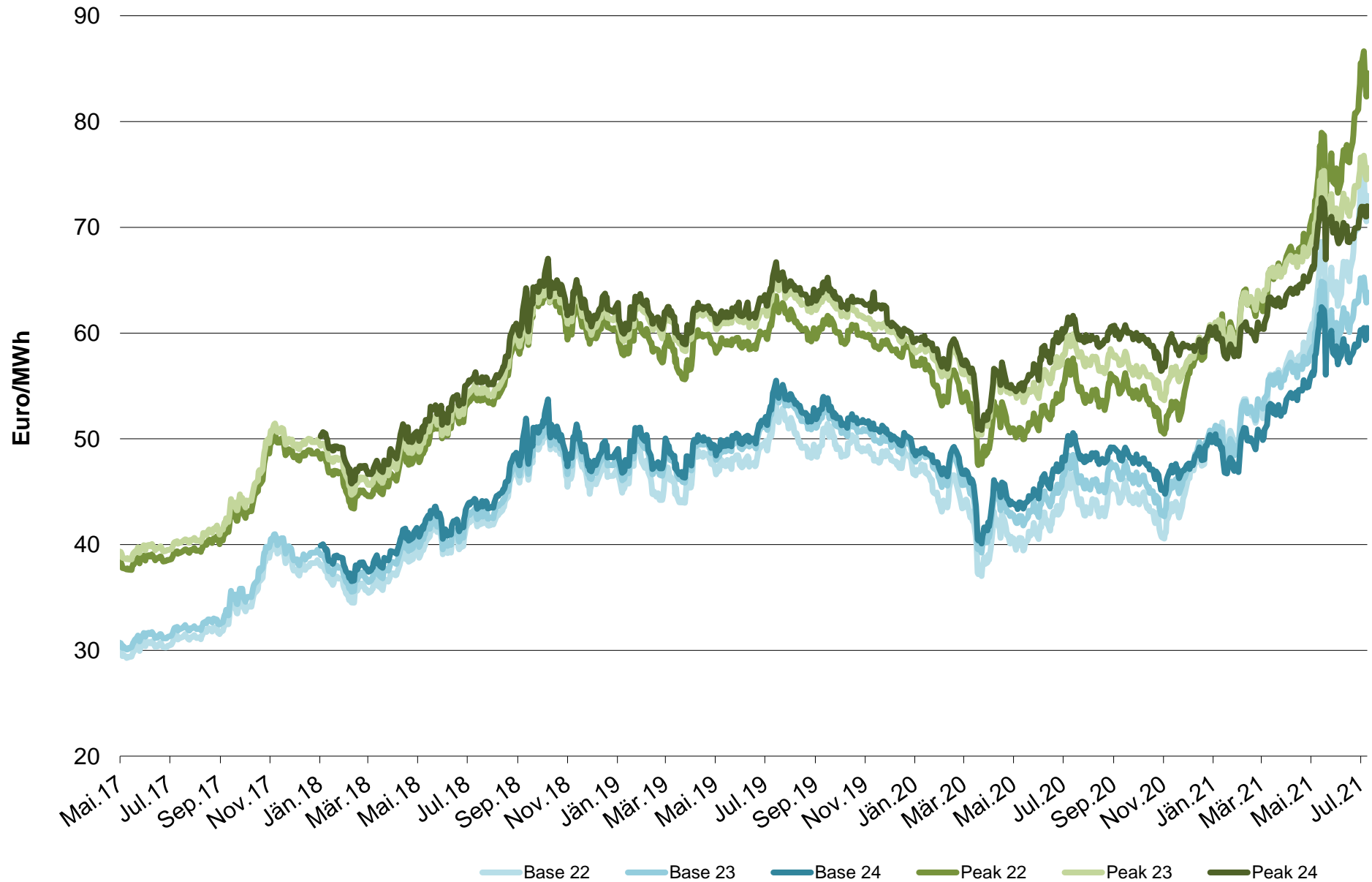
* z.B. Cal09 Base wurde vom 01.01.08 bis 31.12.08 zum Ø Settlementpreis 70,37 €/MWh gehandelt. Der Spotmarkt erab im Jahr 2009 einen Ø - Preis von 38,85 €/MWh.

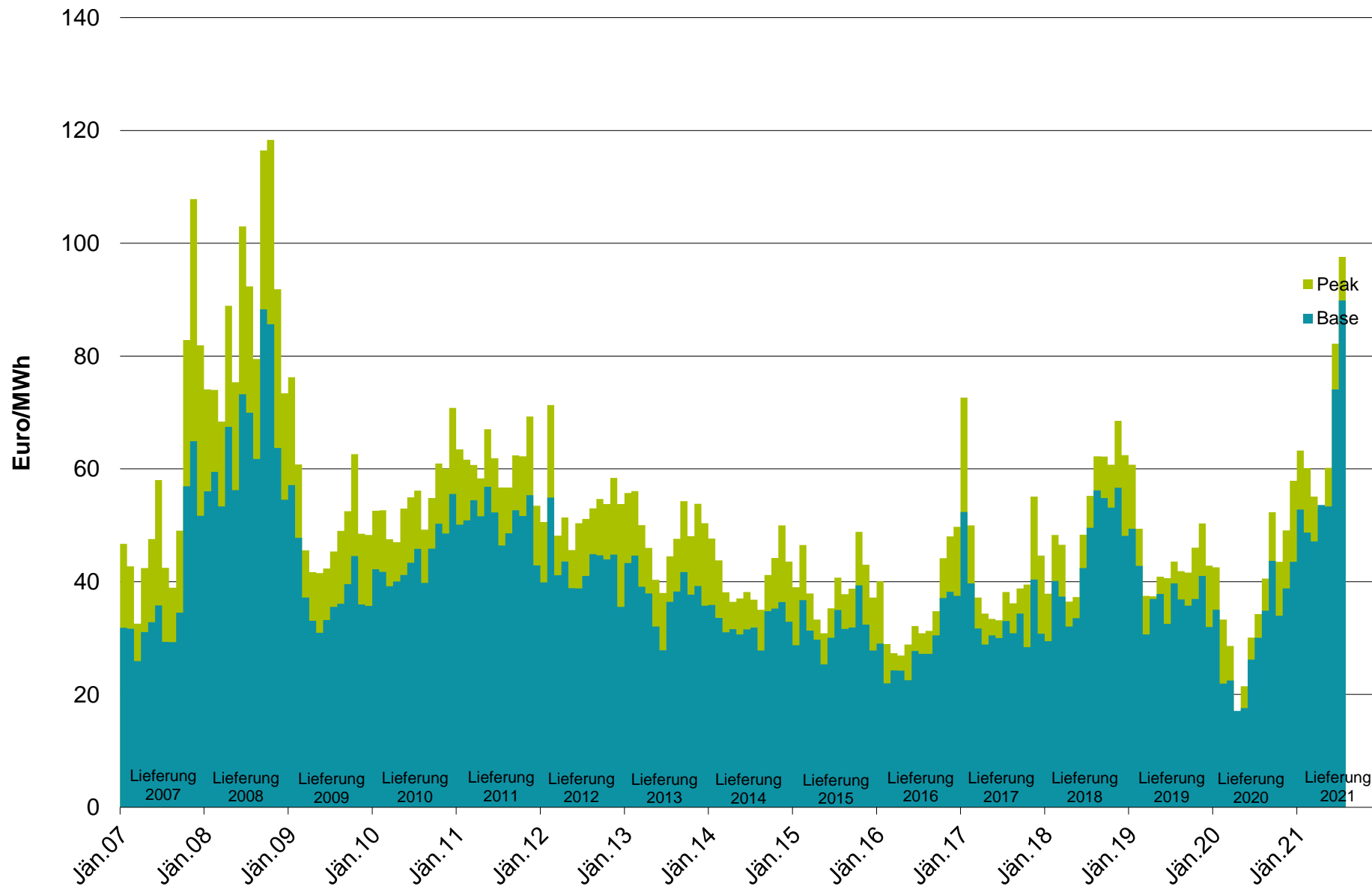
Vergleich Terminmarkt EEX (Frontjahr) und Spotmarkt EPEX DE (Belieferungsjahr)

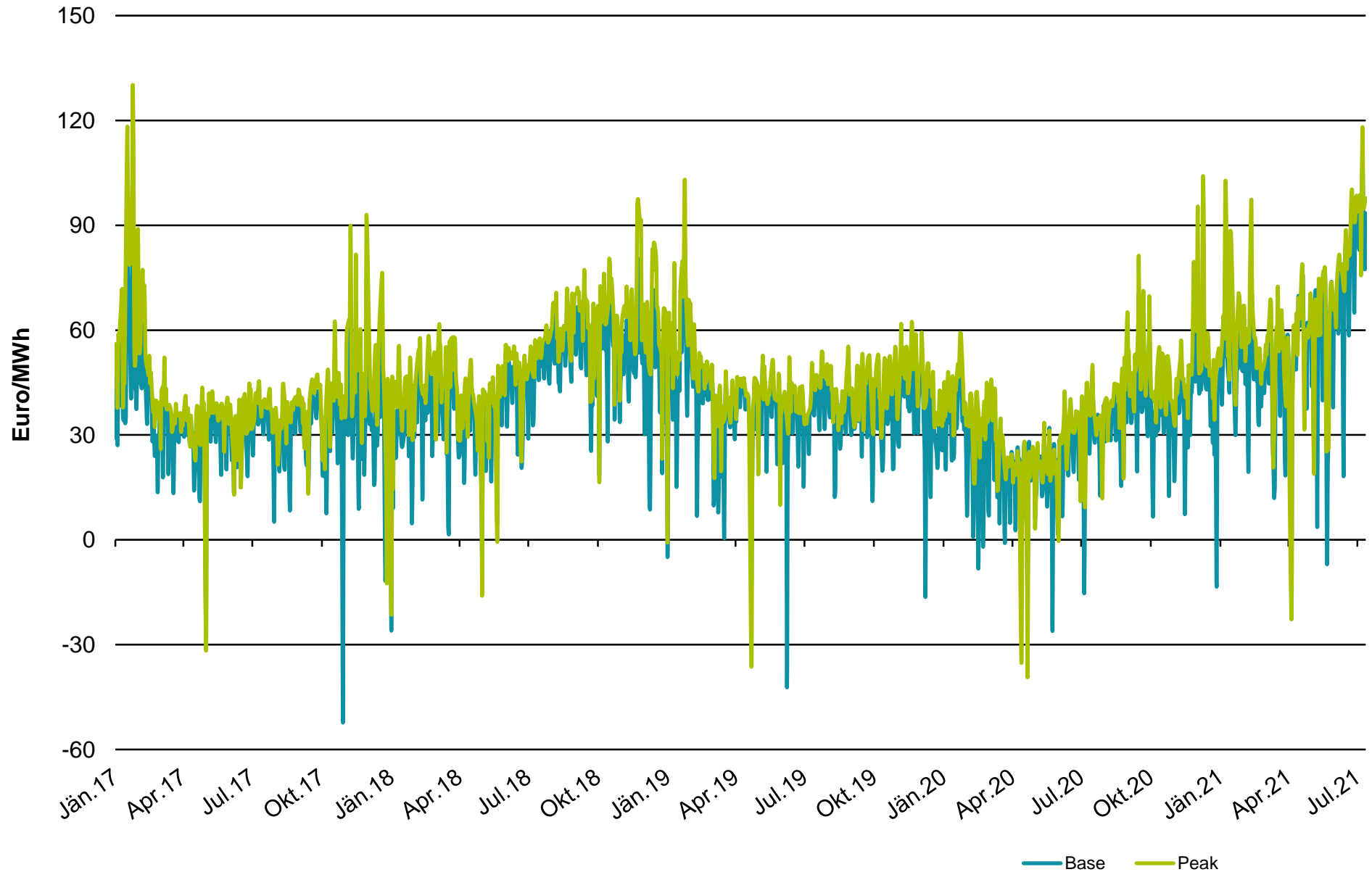


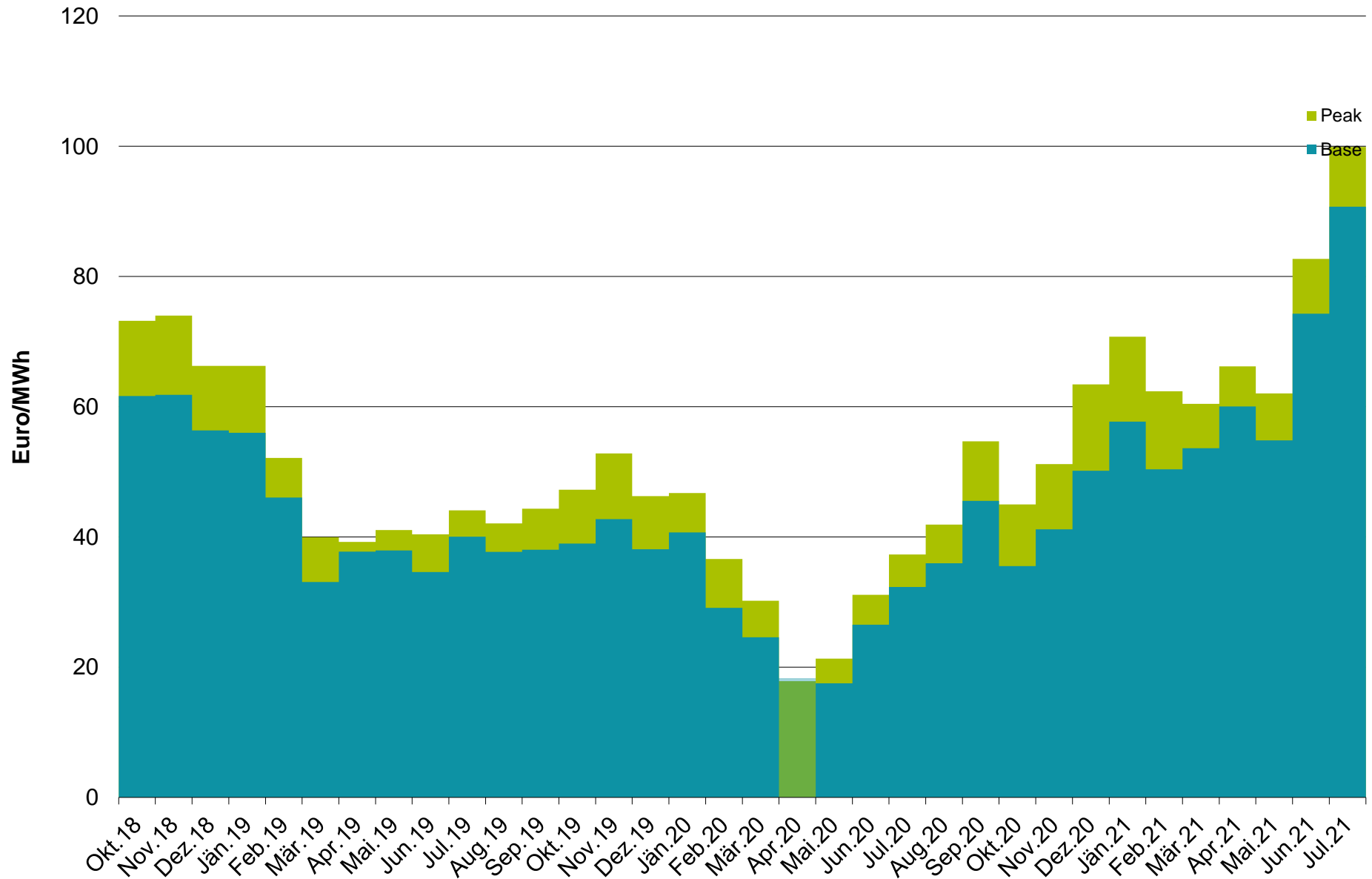
Vergleich Termin Spot

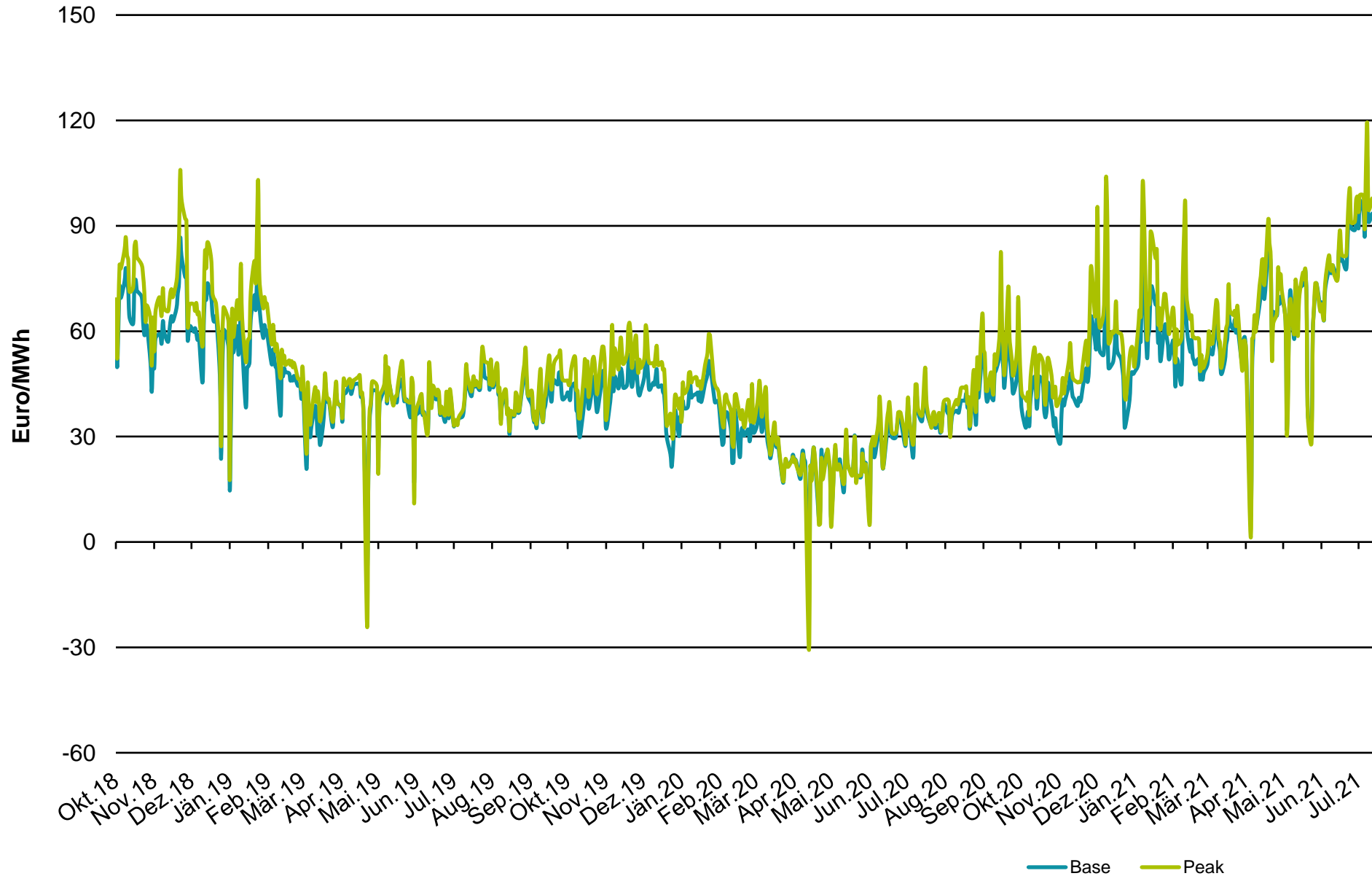






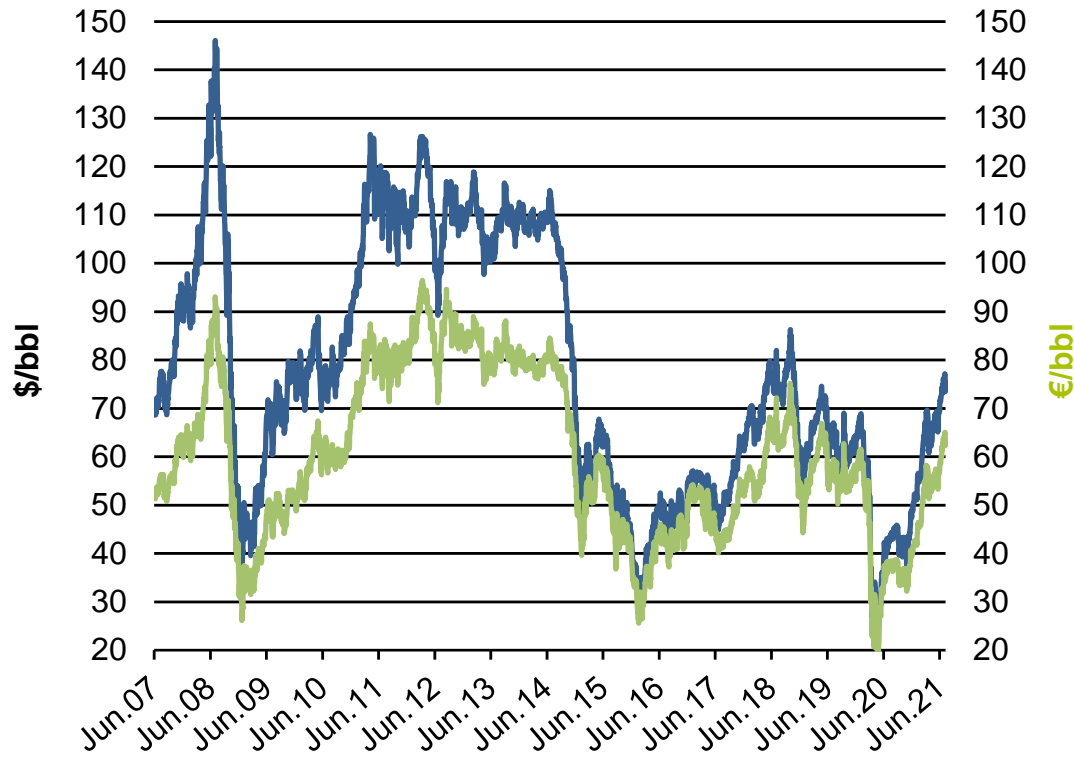




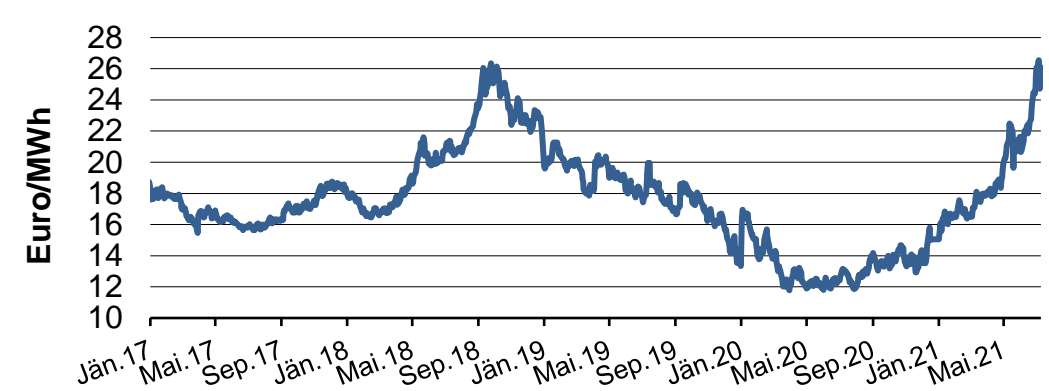
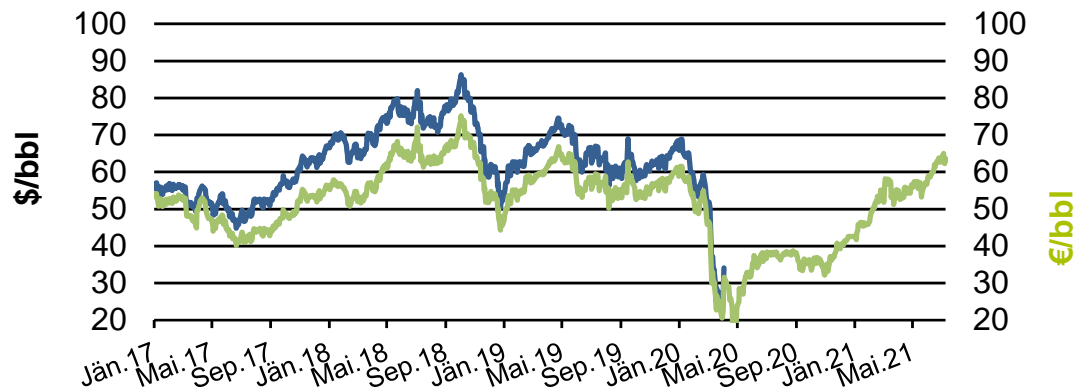


Rohöl ICE - Brent Frontmonat \$/bbl

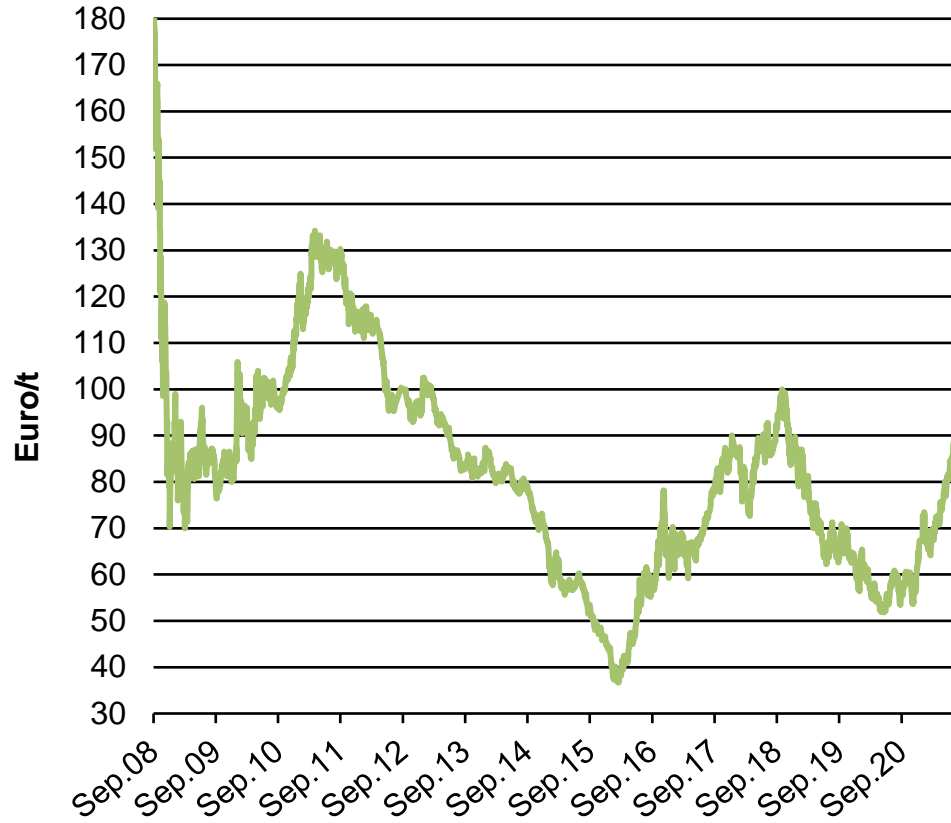
Rohöl ICE - Brent Frontmonat €/bbl



GAS TTF Frontjahr €/MWh



Kohle API2 Frontjahr €/t



CO2 EUA Frontjahr €/t

