

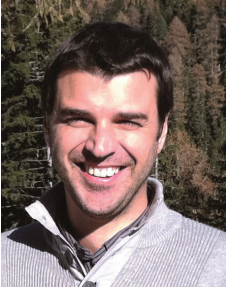
# Projektinformation Kraftwerk Gries



Zugestellt durch Österreichische Post.

# Kraftwerk Gries

## Aktuelle Informationen



Hannes Badura, Projektleiter  
Telefon: 0800-210 252  
E-Mail: gries@verbund.com

[www.verbund.com/gries](http://www.verbund.com/gries)  
[www.salzburg-ag.at/gries](http://www.salzburg-ag.at/gries)



Gernot Dorrer, Ombudsmann  
Telefon: 0664-828 67 91  
E-Mail: gernot.dorrer@verbund.com

### Anrainer- und Bürgerinformation

Die Anrainer- und Bürgerinformationen finden in der Bauleitung auf der Kraftwerksbaustelle statt. Im Anschluss an die Termine besteht die Möglichkeit zur Baustellenbesichtigung.

Die nächsten Termine:  
29.10.2018, 18:00 Uhr  
26.11.2018, 18:00 Uhr  
Dezember: entfällt

Sehr geehrte Anrainerinnen!  
Sehr geehrte Anrainer!

Die aktuellen Entwicklungen auf der Baustelle des Kraftwerks Gries sind Ihnen sicher nicht entgangen. Nach Fertigstellung der Wehranlage samt aller Sicherheitseinrichtungen wurde begonnen, über mehrere Wochen hinweg die Salzach langsam aufzustauen. Diese Maßnahme wurde von den erforderlichen Messungen und Kontrollen begleitet. Mittlerweile stellt sich die Salzach im Ober- wie im Unterwasser so da, wie es dem Regelbetrieb des Kraftwerks Gries entspricht. Nur in einem kurzen Abschnitt flussab der Kraftwerksanlage finden noch Erdarbeiten im Salzachbett statt.

Es folgt nun ein erster Probetrieb des Kraftwerks, der von verschiedenen Sicherheitstests begleitet wird. Daher kann es in der nächsten Zeit immer wieder zu unterschiedlichen Wasserständen im Stauraum kommen.

Mit dem Abbau des Baukrans nimmt nun auch die Außenhülle des Kraftwerks langsam Gestalt an. Bis in den Winter hinein wird an den Außenanlagen und an der Fertigstellung der Fischaufstiegshilfe gearbeitet. Die nächsten Asphaltierungen finden im November statt und betreffen die Uferbegleitstraße zwischen Kraftwerk und Heimhoferbrücke. Unmittelbar unterhalb des Kraftwerks wird mit dem letzten Abschnitt der Unterwassereintiefung auch die Baubrücke zurückgebaut und die Uferbefestigungen hergestellt. Beginnend mit Oktober wird über ca. 6 Wochen die Salzachaufweitung flussab der Mündung des Hundsbaches hergestellt. In weiterer Folge wird im Ortsgebiet Bruck mit dem zweiten Anlauf zur Herstellung des Sohl-ausgleiches begonnen.

### Termine Anrainer- und Bürgerinformationen

Auch wenn das Ende der Arbeiten immer näher rückt, sind noch zahlreiche Arbeiten zu erledigen. Darum finden auch im Oktober und September die regelmäßigen Informationsveranstaltungen statt - wie gewohnt entfällt der Dezember-Termin wegen der Feiertage.

Mit besten Grüßen  
Hannes Badura  
und das Projektteam der ARGE Errichtung KW Gries

### Impressum

Projektinformation Kraftwerk Gries, Ausgabe 3/2018  
Medieninhaber, Herausgeber: ARGE Errichtung Kraftwerk Gries - 1150 Wien, Europaplatz 2  
Druck: druck.at - 2544 Leobersdorf