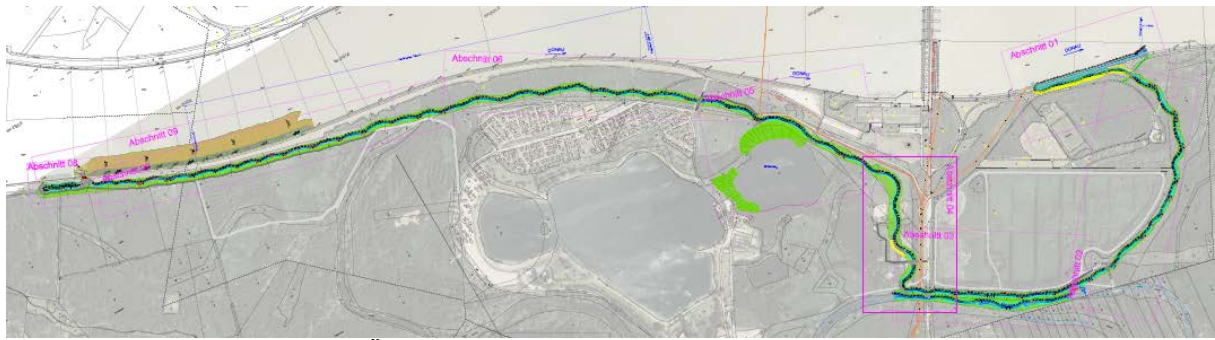


FAH beim Kraftwerk Abwinden-Asten



Übersichtsplan der FWH Abwinden-Asten



Baustelle FWH Abwinden, April 2019 – gerodete Trasse und Aushubarbeiten Gerinne sichtbar

FAH beim Kraftwerk Abwinden-Asten

Unternehmen	Gewässer
VERBUND Hydro Power GmbH	Donau

Gewässernummer	Fluss-Kilometer
410360007, 410360009	2119,93-2119,22

Ziel der Maßnahme
Herstellung der Durchgängigkeit

Art der Maßnahme
Errichtung einer naturnahen Fischeaufstiegshilfe

Beschreibung der Maßnahme
Auf einer Länge von rund 5 km wird eine Fischwanderhilfe als durchgehender, dynamischer Umgehungsarm errichtet. Neben der Möglichkeit das Kraftwerk zu passieren werden 3,9 ha Fließgewässerlebensraum geschaffen. Diese werden naturnah gestaltet und mit Raubäumen, Störsteinen und dergleichen strukturiert. Das Gerinne wird mit mindestens 4 m ³ /s dotiert. Die Wassermenge wird, abhängig von der Donauwasserführung, auf bis zu 9 m ³ /s gesteigert.

Zeitraum der Errichtung / Umsetzung (ohne Monitoring)
11/2018 bis 03/2020 (geplant)

Finanzielle Belastungen	
Gesamtinvestition in €	€ 6.470.000,-
▪ Davon UFG-Förderung	€ 852.908,-
▪ Landesförderung	€ 1.000,-
▪ EU-Förderung*	€ 459.778,-
▪ Sonstiges	€ 81.884,-
(Voraussichtlicher) Monitoringaufwand in €	€ 180.000,-
(Voraussichtlicher) betrieblicher Aufwand in €/Jahr	€ 30.000,-

Mindererzeugung / Erzeugungsverluste in MWh/Jahr
2.200 MWh/a
1

*Anteilig aus LIFE Projekt Netzwerk Donau LIFE10 NAT/AT/016